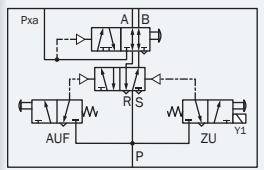
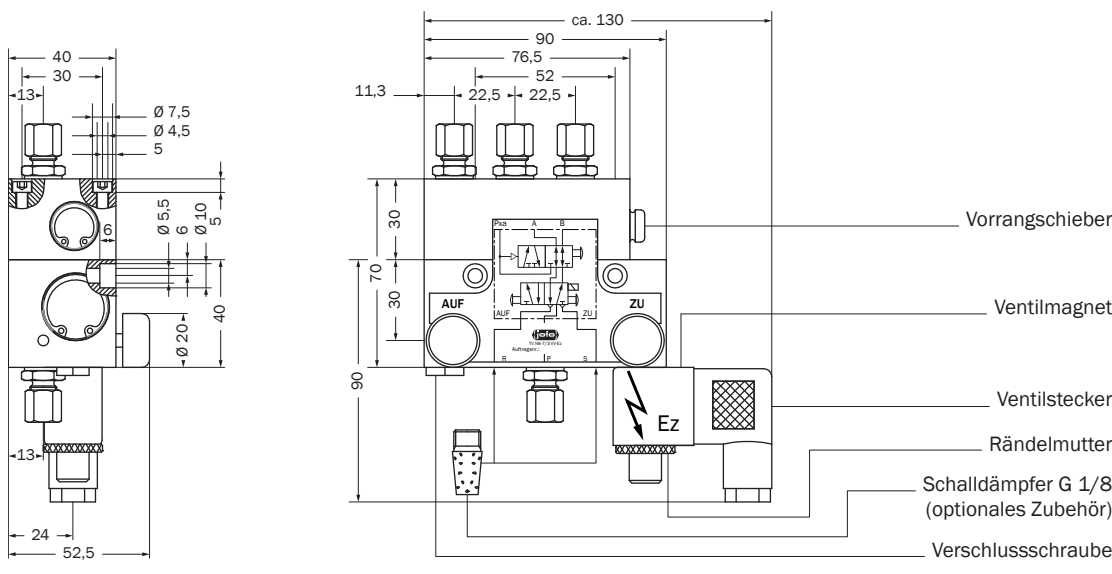


TASTERVENTIL TV N6-7/3 VV-EZ



Bestellbezeichnung: TV N_-7/3 VV-Ez ___ V_C
 Beispiel: TV N6-7/3 VV-Ez 24 V DC



Die mit Netzluft beaufschlagte Zylinderleitung bleibt bis zum Gegenimpuls belüftet und wird anschließend entlüftet. Zusätzlich hat das Ventil eine absolute Vorrangsteuerung CO₂ „Auf“.

Kurzbeschreibung

Durch Betätigen des entsprechenden Drucktasters wird Zylinderleitung „A“ mit Netzdruck beaufschlagt. Durch mechanischen Gegenimpuls oder Spannungsabfall am Ventilmagnet wird die Zylinderleitung „B“ belüftet und Zylinderleitung „A“ entlüftet. Zusätzlich kann durch elektrischen Impuls auf den Ventilmagnet die Zylinderleitung „B“ mit Netzdruck beaufschlagt werden. Bei Druckbeaufschlagung von Pxa „Auf“ durch eine Handauslösung wird der Vorrangschieber betätigt. Hierbei wird die Netzluft abgesperrt. Nach dem Entlüften von Pxa „Auf“ muss anschließend der Vorrangschieber von Hand zurückgestellt werden.

Bedienung

Medium	a) gefilterte, trockene und ungeölte Druckluft gem. DIN ISO 8573-1 b) CO ₂ (gesäubert)	
Betriebsdruck	a) Netzluft 2 – 12 bar b) CO ₂ 12 – 60 bar	
Prüfdruck	CO ₂ 90 bar	
Nenndurchfluss	500 NL/min (bei Rohrdurchmesser 6 x 1 mm)	
Anschlussgewinde	G 1/8	
Gleichspannung	Normalspannung: 12 V, 24 V	Ventilmagnet nach DIN 0580
Wechselspannung	Normalspannung: 230 V/50 Hz	
Leistungsaufnahme	Gleichspannung: 4,5 W Wechselspannung: 10/8 VA	Elektr. Steckanschluss nach DIN 43650
max. Einschaltdauer	100 % ED	Schutzart für elektr. Steckanschluss IP 65
Schutzart	IP 54	
VdS-Anerkennungsnummer	G 510005	
Umgebungstemperatur	-25 °C bis +55 °C	
Einbaulage	beliebig	
Werkstoffe	Aluminium, Niro, Dichtungen aus Perbunan	
Wartung	keine	
TV N6-7/3 VV-Ez ___ V_C	Verschraubung G 1/8, Rohrdurchmesser 6 mm	
TV N8-7/3 VV-Ez ___ V_C	Verschraubung G 1/8, Rohrdurchmesser 8 mm	

Technische Daten

Ventilkasten	→ Kapitel 04, Blatt 40-00, „Ventilkasten“
Schalldämpfer	→ Kapitel 04, Blatt 40-01, „Ventilkasten Türvarianten“ optional

Zubehör

