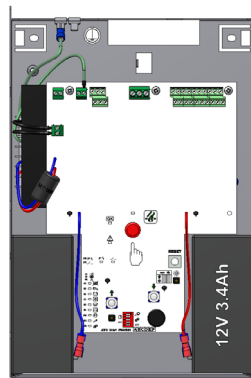
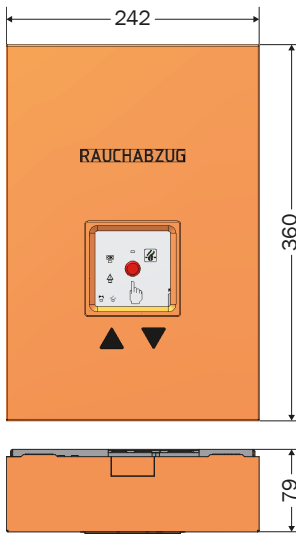


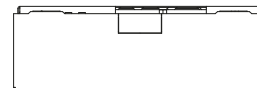
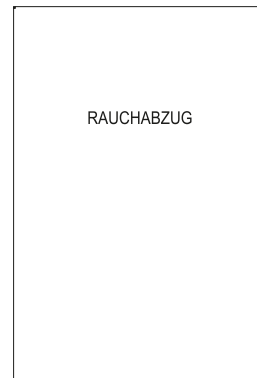
RWA ZENTRALE EN 24 V 10A-1-1



Bestellbezeichnung: RWA Zentrale EN 24 V 10A-1-1 (Basic)



Basic-Ausführung



Die RWA Zentrale dient zur Ansteuerung von Gleichstrommotoren in Lüftungs- und RWA Funktion für Lichtkuppeln, Lichtbänder oder Fenster. Die Anlage verfügt über eine Notstromversorgung, die einen Zeitraum von mindestens 72 Stunden Netzspannungsausfall überbrückt. Eine RWA Bedieneinheit und ein Lüftertaster sind in der Gehäusefront integriert (nicht in der Basic-Ausführung).

Folgende Funktionen stehen zur Verfügung:

- ⇨ 1 RWA-Auslöselinie
- ⇨ 1 Lüftungsgruppe/Motorlinie
- ⇨ entwickelt in Anlehnung an DIN prEN 12101 Teil 9/10
- ⇨ 72 h Notstromversorgung bei Netzspannungsausfall
- ⇨ 2 programmierbare potentialfreie Meldekontakte
- ⇨ diverse Zusatzfunktionen sind programmierbar:
- ⇨ Auslösung RWA bei Störung
- ⇨ Funktion der Lüftertaster
- ⇨ Zwei-Melderabhängigkeit der autom. Melder
- ⇨ .. und vieles mehr (siehe Produktdokumentation)

Kurzbeschreibung

| Typ | EN 24 V 10A-1-1 | EN 24 V 10A-1-1 Basic |
|----------------------------|--|-------------------------|
| Gehäuse | Stahlblechgehäuse mit Federverschluss Farbe: RAL 2011 (Orange) Maße B/H/T: 242 x 360 x 79 mm | RAL 9016 (Verkehrsweiß) |
| Schutzart | IP 30 | |
| Temperaturbereich | -5 °C bis +40 °C (Umwelt-Klasse 1 nach EN 12101-9) | |
| Nennspannung | 230 V AC/ 50 Hz | |
| Nennleistung | 575 VA | |
| Nennspannung Akku | 24 V (2 x 12 V DC) | |
| Nennkapazität Akku | 3,4 Ah | |
| Schaltleistung Motorlinie | max. 24 V / 10 A Nennstrom (Abhängigkeit von der Laufzeit der Motoren) 10 A bei Laufzeit ≤ 60 / 5A bei Laufzeit von 60s bis max. 3min | |
| Anzahl RWA Taster | max. 5 Stück von den Typen 6, 6A, 7 oder 7A (A steht für Akustik im Taster) | |
| Anzahl automatische Melder | 1 – 10 Stück Rauchmelder ECO 1003, Wärmemaximalmelder ECO 1005T, 1004T | |
| Ausgang „AUF“-Anzeige | 24 V DC max. 50 mA | |
| Motorklemmen | 4 mm ² (feindrähtig), 6 mm ² (starr) | |
| Netzanschlussklemmen | 2,5 mm ² | |
| Sonstige Klemmen | 1,5 mm ² (feindrähtig), 2,5 mm ² (starr) | |
| Linienüberwachung | Motorlinie auf Leitungsbruch / Sicherheitsausfall RWA Tasterlinie / BMZ-/BMA-Linie / autom. Melderlinie auf Leitungsbruch u. Kurzschluss Akkulinie auf Leitungsbruch, Akkuspannung, Netzspannung | |
| Melderelais | 2 Stück potentialfreie Wechslerkontakte Schaltleistung (60 V AC bzw. 24 V DC / 0,5 A) | |

Technische Daten

| | |
|------------------|---|
| Wind-Regenfühler | Wind-Regenfühler WRF 501 Anschlußstück für Kabelkanal UP-Rahmen |
|------------------|---|

Zubehör

