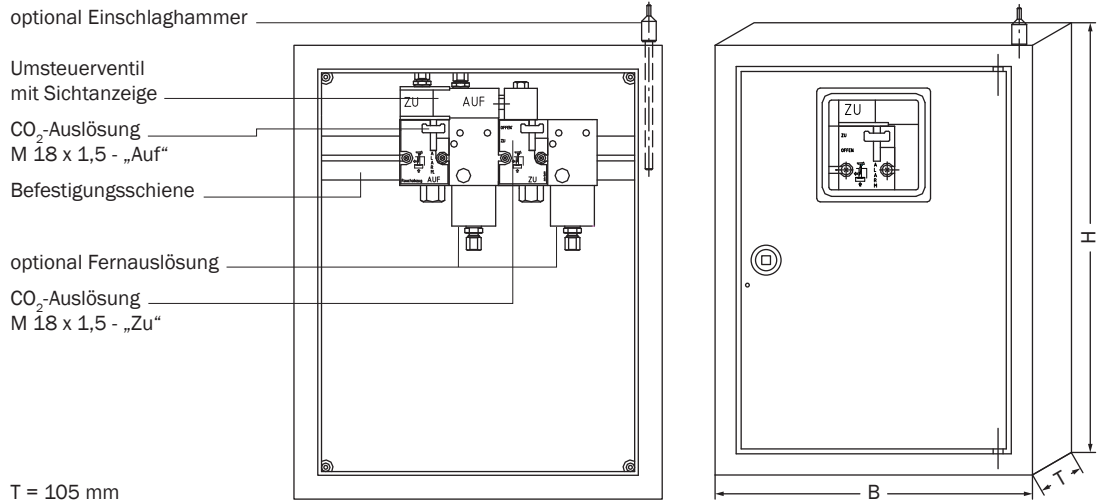
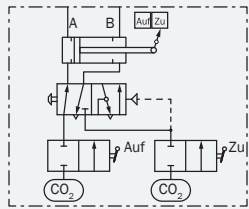


Bestellbezeichnung: AK 74 / Kastengröße - (Fernauslösung-) Flaschengewinde
 Beispiel: AK 74 / 1 - Ea 24 V - M 18 x 1,5



Kurzbeschreibung

„Auf/Zu“ mit Entlüftung durch Umsteuerventil

Der AK 74 besteht aus einem Stahlblechkasten, wahlweise in den Größen 1 bis 6, und je einer CO₂-Auslösung für RWA-„Auf“ und für RWA-„Zu“ sowie einem Umsteuerventil mit Sichtanzeige. Die CO₂-Auslösungen befinden sich auf einer Befestigungsschiene.

Durch Drücken des Handhebels der CO₂-Auslösung „Auf“ wird die CO₂-Flasche geöffnet und die Energie nach „A“ freigegeben. Durch Betätigen der zweiten CO₂-Auslösung „Zu“ – der Handhebel befindet sich verdeckt hinter der Tür, um eine Fehlbedienung zu verhindern – wird die Energie nach „B“ freigegeben.

Die Auslösungen können optional von einer externen Bedienstelle mittels Fernauslösung erfolgen. Die Entlüftung erfolgt automatisch über das CO₂-Umsteuerventil. Die pneumatische Sichtanzeige zeigt die soeben ausgelöste Bedienungsrichtung an.

Bedienung

Glasscheibe einschlagen und Handhebel nach unten drücken (→Kapitel 02, Blatt 01-10, „Bedienungsanleitung CO₂-Auslösungen“ und Kapitel 02, Blatt 19-01, „Einbau-, Betriebs- und Wartungsanleitung“).

Technische Daten

Kastengröße	Gr. 1	Gr. 2	Gr. 3	Gr. 4	Gr. 5	Gr. 6
Höhe [mm]	345	440	520	520	700	700
Breite [mm]	255	255	335	560	335	560
Medium	CO ₂					
max. zulässiger Betriebsdruck	60 bar					
Prüfdruck	90 bar					
Werkstoffe	Aluminium, Niro, Messing, Stahl verzinkt, Dichtungen NBR					
Kastenfarbe	RAL 3000 (Feuerrot)					
Anschluss	für Rohraußendurchmesser 6 mm (optional 8 mm erhältlich)					
Umgebungstemperatur	-25 °C bis +55 °C					
Wartung	einjährig (→Kapitel 02, Blatt 19-01)					
VdS-Nummer	G 595013 nur mit RAL 2011 (Tieforange), in Anlehnung an prEN 12101/9					

Zubehör

Fernauslösung	entweder pneumatisch oder elektrisch (Druckgasgenerator / Magnetauslösung), →Kapitel 02, Blatt 04-06, „Fernauslösung – AK“
CO ₂ -Flaschen	→Kapitel 01, Blatt 02-01, „CO ₂ -Flaschen und Glaskolben“ →Kapitel 02, Blatt 05-04, „Alarmkasten für CO ₂ -Auslöseeinheiten“
Unterputzrahmen	→Kapitel 02, Blatt 05-04, „Alarmkasten für CO ₂ -Auslöseeinheiten“
Einschlaghammer	→Kapitel 02, Blatt 05-04, „Alarmkasten für CO ₂ -Auslöseeinheiten“

