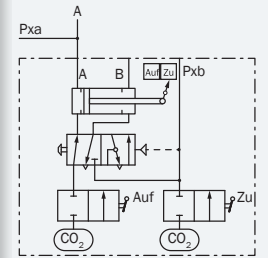
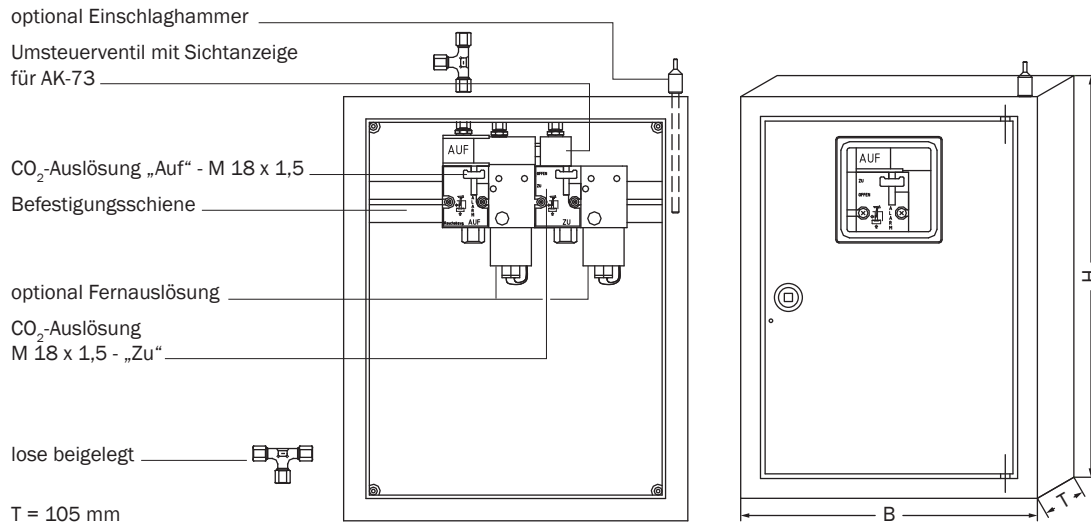


# ALARMKASTEN „AUF/ZU“ – AK 73



Bestellbezeichnung: AK 73 / Kastengröße - (Fernauslösung-) Flaschengewinde  
 Beispiel: AK 73 / 1 - Ea 24 V - Si - M 18 x 1,5



## „Auf/Zu“ mit Entlüftung durch Umsteuerventil und Anschluss für Nebenstelle

Der AK 73 besteht aus einem Stahlblechkasten, wahlweise in den Größen 1 bis 6, und je einer CO<sub>2</sub>-Auslösung für RWA-„Auf“ und für RWA-„Zu“ sowie einem Umsteuerventil mit Sichtanzeige und einem Nebenstellenanschluss. Die CO<sub>2</sub>-Auslösungen befinden sich auf einer Befestigungsschiene.

Durch Drücken des Handhebels der CO<sub>2</sub>-Auslösung („Auf“) wird die CO<sub>2</sub>-Flasche geöffnet und die Energie nach „A“ freigegeben. Durch Betätigen der zweiten CO<sub>2</sub>-Auslösung („Zu“) – der Handhebel befindet sich verdeckt hinter der Tür, um eine Fehlbedienung zu verhindern – wird die Energie nach „B“ freigegeben.

Die Auslösungen können optional von einer externen Bedienstelle mittels Fernauslösung erfolgen. Die Entlüftung erfolgt automatisch über das CO<sub>2</sub>-Umsteuerventil. Die pneumatische Sichtanzeige zeigt die soeben ausgelöste Betätigungsrichtung an.

## Kurzbeschreibung

Glasscheibe einschlagen und Handhebel nach unten drücken (→Kapitel 02, Blatt 01-10, „Bedienungsanleitung CO<sub>2</sub>-Auslösungen“ und Kapitel 02, Blatt 19-01, „Einbau-, Betriebs- und Wartungsanleitung“).

## Bedienung

Kastengröße	Gr. 1	Gr. 2	Gr. 3	Gr. 4	Gr. 5	Gr. 6
Höhe [mm]	345	440	520	520	700	700
Breite [mm]	255	255	335	560	335	560

## Technische Daten

Medium	CO <sub>2</sub>
max. zulässiger Betriebsdruck	60 bar
Prüfdruck	90 bar
Werkstoffe	Aluminium, Niro, Messing, Stahl verzinkt, Dichtungen NBR
Kastenfarbe	RAL 3000 (Feuerrot)
Anschluss	für Rohraußendurchmesser 6 mm (optional 8 mm erhältlich)
Umgebungstemperatur	-25 °C bis +55 °C
Wartung	einjährig (→Kapitel 02, Blatt 19-01)
VdS-Nummer	G 595012 nur mit RAL 2011 (Tieforange), in Anlehnung an prEN 12101/9

## Zubehör

Fernauslösung	entweder pneumatisch oder elektrisch (Druckgasgenerator / Magnetauslösung), →Kapitel 02, Blatt 04-06, „Fernauslösung – AK“
CO <sub>2</sub> -Flaschen	→Kapitel 01, Blatt 02-01, „CO <sub>2</sub> -Flaschen und Glaskolben“ →Kapitel 02, Blatt 05-04, „Alarmkasten für CO <sub>2</sub> -Auslöseeinheiten“
Unterputzrahmen	→Kapitel 02, Blatt 05-04, „Alarmkasten für CO <sub>2</sub> -Auslöseeinheiten“
Einschlaghammer	→Kapitel 02, Blatt 05-04, „Alarmkasten für CO <sub>2</sub> -Auslöseeinheiten“

